

桃園市政府 函

地址：33001桃園市桃園區縣府路1號

承辦人：黃莉婷

電話：03-3322101#7333

電子信箱：10031049@mail.tycg.gov.tw

受文者：桃園市桃園區龍山國民小學

發文日期：中華民國109年2月6日

發文字號：府人考字第1090004335號

速別：普通件

密等及解密條件或保密期限：

附件：如主旨 (1090004335_Attach01.docx)

主旨：檢送「桃園市政府109年度推動員工協助方案實施計畫」1份，請查照。

說明：

- 一、為營造支持性工作環境，藉由提供多樣化措施，協助同仁解決工作與生活可能遭遇之困難，每年度均參酌施政計畫、員工需求、人力經費及現有資源等訂定員工協助方案(Employee Assistance Programs，以下簡稱EAP)年度推動計畫。
- 二、109年度EAP計畫係以引導員工共創「安心、創新、發自內心」的職場氛圍為目標，期望藉由各式服務方案，提升員工工作績效及適應力，茲將方案重點說明如下：
 - (一)「安心」-創造員工安心發展個人工作強項之組織風氣：

- 1、員工健康攻略方案：依市府及所屬機關員工需求問卷調查結果，提供符合員工需求之健康促進相關措施，並辦理運動健身及養生保養等議題之健康講座。

- 2、職場適應與職涯發展講座：依本府各機關員工常見工

人事室 109/02/07 10:01



1090000728

有附件

作適應問題及職涯發展需要辦理專題講座或工作坊，協助員工覺察其影響工作效能，並懂得尋求各項資源妥適處理工作困境，發展自我潛能。

- 3、工作與生活平衡講座：提供工作品質提升及心靈成長相關講座，協助同仁兼顧工作與生活，使其各層面均衡發展。

(二)「創新」-引導面臨挑戰之員工創新問題解決思維：

- 1、幸福家+樂桃淘方案：針對有預劃組建家庭或有家庭經營需求員工提供關懷小卡或育兒資源百寶袋，並搭配EAP紓壓月依不同對象類別及其性別需求辦理相關講座及活動，協助員工妥善處理家庭照顧與工作平衡議題。
- 2、HUG晚美，人生完美方案：針對中高齡與即將退休員工，辦理健康保健、長期照護等講座與活動，並提供退休生涯及理財諮詢服務，協助員工妥善安排退休生活，提早預做準備。
- 3、新進員工工作生活教練方案：提供關懷小卡及新進員工食住行育樂百寶袋，另邀請新進人員參與主題聚會，增進其工作經驗交流機會，並辦理工作調適相關課程與新人職場壓力檢測。
- 4、打造U質服務第一線方案：與內部有第一線為民服務性質業務之機關合作，協同辦理民眾態樣與因應策略相關活動或講座，協助業務同仁調適心情，持續投入工作。
- 5、主管管理力Up方案：由專業管理顧問提供主管諮詢服

務，包含「團隊帶領技巧」、「績效溝通」、「特殊員工管理」、「衝突管理」等，協助主管分析員工工作績效不佳之原因，並辦理管理職能訓練課程及女性主管養成班。

- 6、幸福微笑天使推動力UP方案：辦理EAP推動人員專業訓練與定期召開工作圈會議，透過跨域互動與合作學習，整合整體資源協助推動各項員工協助方案，並提升各機關人事人員對於特殊個案的協處能力。

(三)「發自內心」-協處暫時失衡員工，並鼓勵其所屬團隊成員發自內心關懷互助，共同守護員工及組織工作效能：

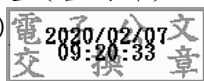
- 1、員工免費諮詢服務：提供心理、工作、法律、財務及管理五大議題專業協談，同仁可透過諮詢專線或EAP解憂信箱，申請免費個別諮詢；另醫療部分則提供政府機關及民間團體醫療保健資源相關資訊。
- 2、團體諮詢服務：針對特殊、異常徵候人員及危機事件之機關，提供組織氣候分析、焦點團體訪談、高風險職場關懷、危機事件協處及創傷壓力事件支持服務，並於完成團體諮詢後，提供分析報告。
- 3、EAP專家入場服務方案：由本處與委外專業機構籌組EAP顧問團隊，深入機關進行訪談，發現組織管理問題或評估員工需求，並量身規劃符合機關需要的服務方案或協助措施。

三、請各機關學校加強宣導及推廣，藉由內部會議、教育訓練、網頁跑馬燈或E-mail等多元管道，提供所屬同仁相關資訊，諮詢服務由本府人事處聘用心理師專責處理，依規

定保密，請轉知同仁安心使用。

正本：本府所屬機關學校（不含復興區公所）、桃園市復興區公所、桃園市復興區民代表會

副本：參事辦公室(含附件)、顧問辦公室(含附件)、技監辦公室(含附件)、參議辦公室(含附件)



裝

訂



線

