

廣達《游於藝》計畫

跟著老頑童探險去！-劉其偉藝術特展

- ◎ 參與年度：109學年度
- ◎ 展覽名稱：跟著老頑童探險去！-劉其偉藝術特展
- ◎ 單位名稱：桃園市龍山國小
- ◎ 展覽日期：110.4.9~4.30
- ◎ 結案日期：110.5.11

佈展過程



2 文字說明：指導六年級學生實際進行佈展事宜。

展場活動



文字說明：五年級學生演劉其偉生平故事戲劇給低年級學生欣賞

展場活動

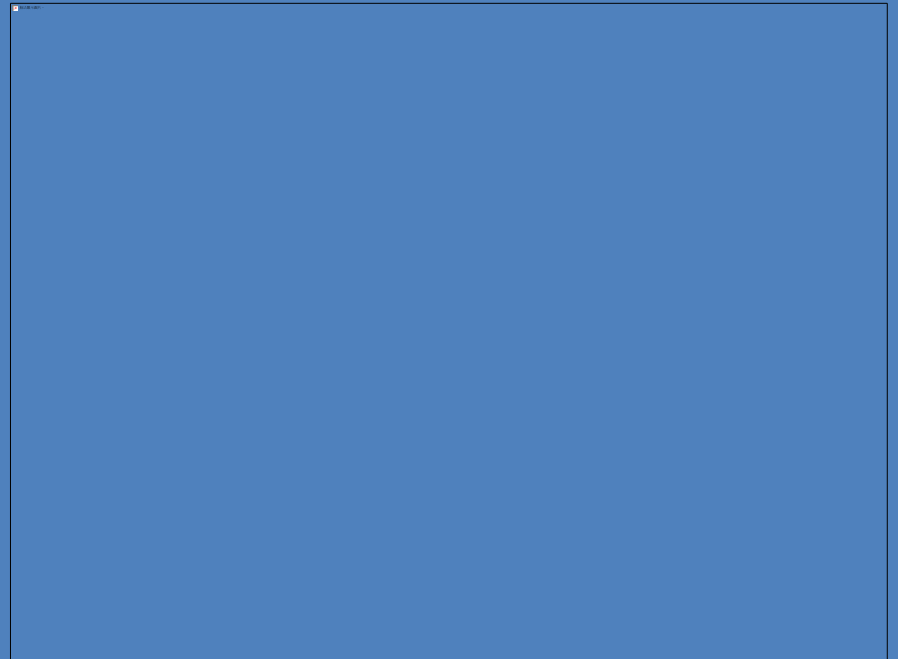
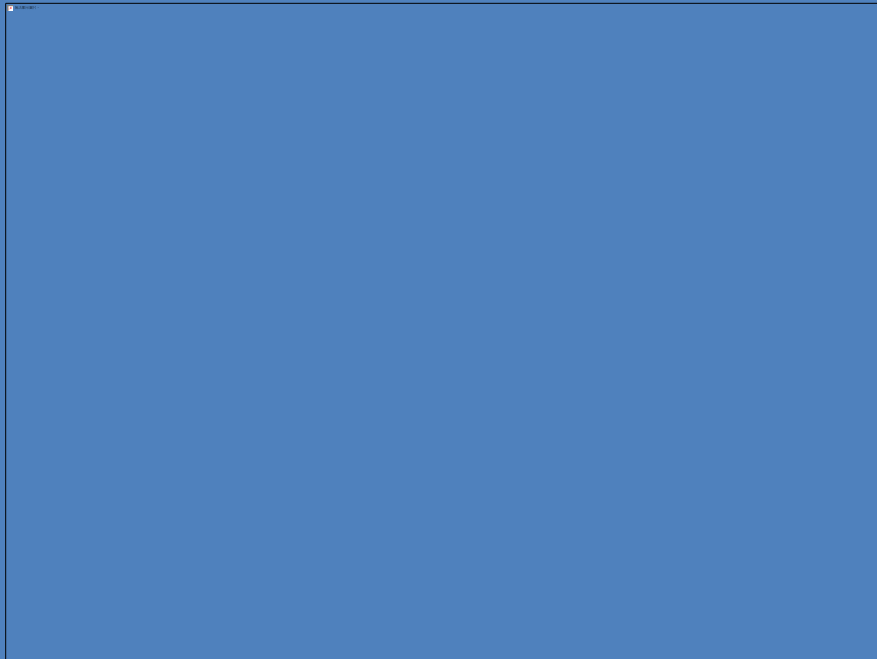


文字說明：五年級學生導覽給低年級學生欣賞

教學實施



教學實施



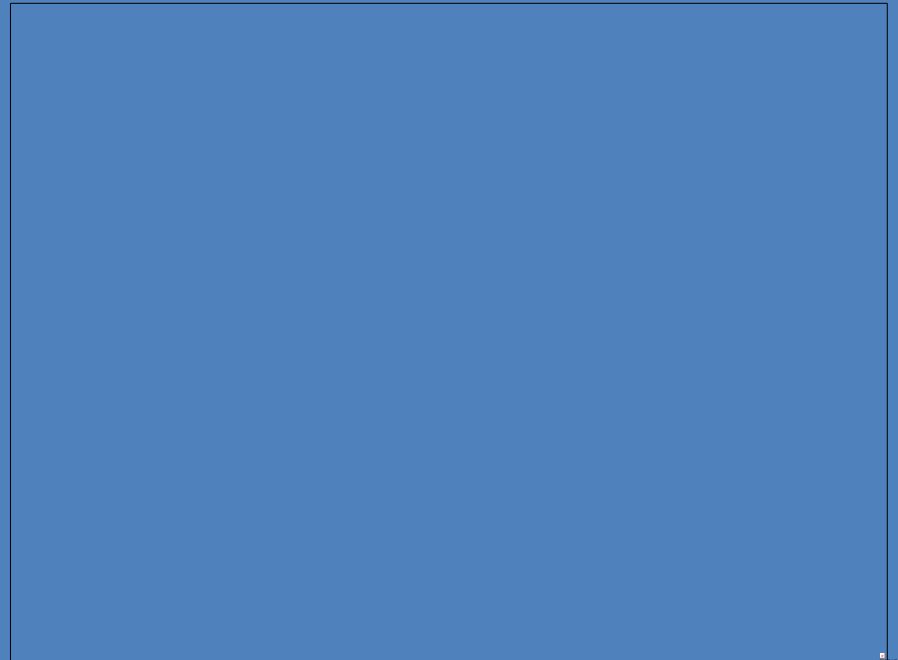
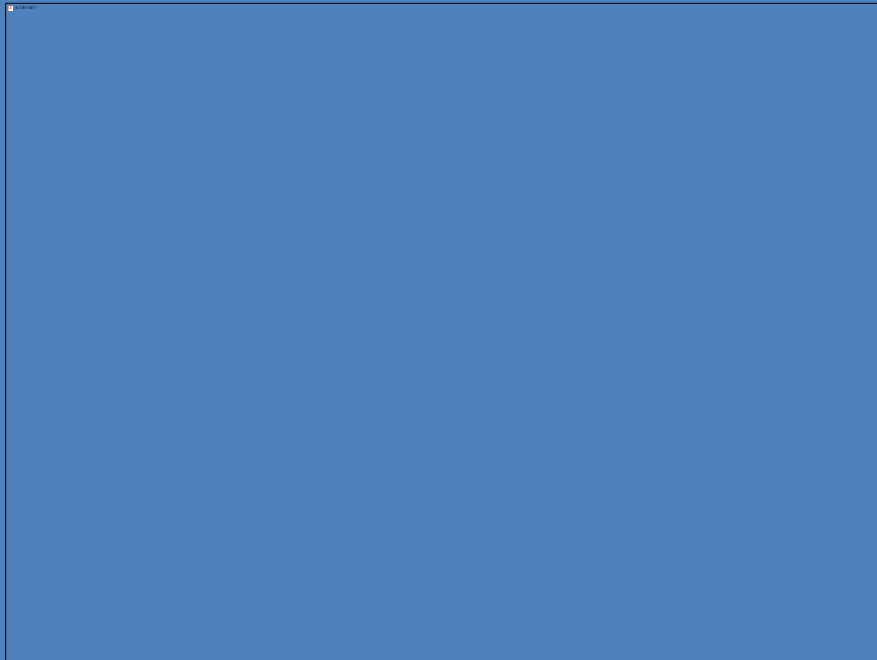
6 文字說明：五年級學生說故事。低年級學生畫圖。

教學實施

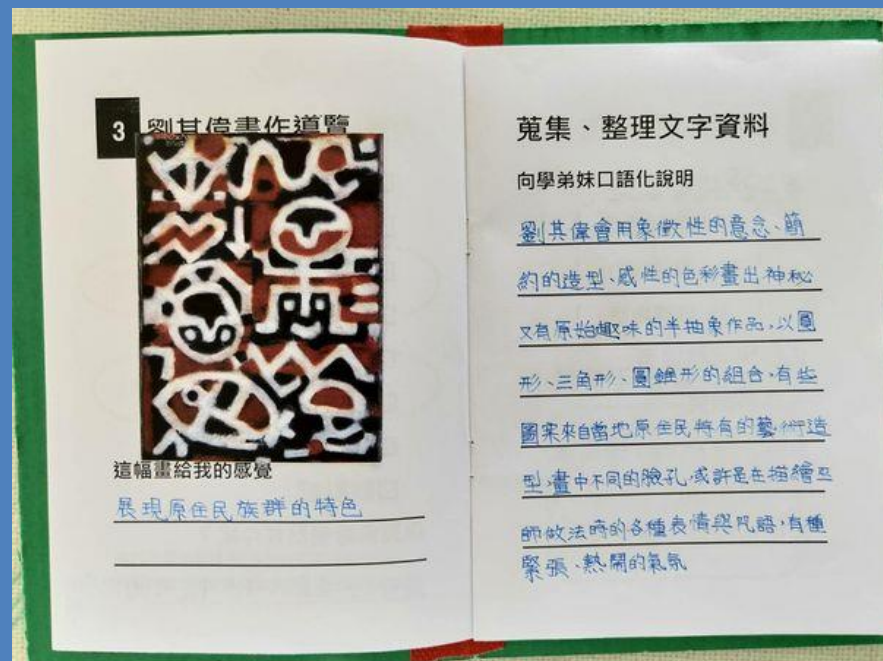


7 文字說明：師生討論欣賞劉其偉作品感受、好奇、疑問

學生作品



學生作品



學生作品

3 劉其偉畫作導覽



這幅畫給我的感覺

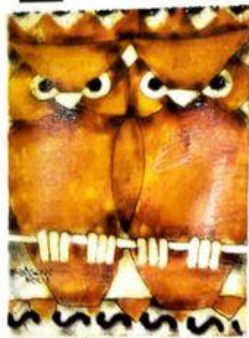
有一種神祕又神聖的感覺。

蒐集、整理文字資料

向學弟妹口語化說明

一個人捧著一個水盆，水盆向下倒出藍色流水，突顯了水瓶座代表的追求自由的靈魂，以及獨創個性，流傳最廣的說法，水瓶座是一位幫忙倒酒的美男子轉化而成的。

3 劉其偉畫作導覽



貓頭鷹在古希臘象徵智慧之神，的化身，還有把背後的碑文，讓人覺得更神祕些了！

蒐集、整理文字資料

向學弟妹口語化說明

貓頭鷹很喜歡貓頭鷹，牠在不會飛時就已經離開家鄉，這給了劉爺爺很大啟示，所以很多貓頭鷹很常睜一隻眼，睜一隻眼，似乎在警告人們，別做壞事喔！

二. 參與計畫後的改變：

	說明
本次展覽效益、特色及影響	<ol style="list-style-type: none"><li data-bbox="511 421 1787 549">1. 製作互動教具--在介紹劉其偉的生平故事時，讓學生參與、互動。讓學生對劉其偉的生平有深刻的印象。<li data-bbox="511 578 1825 792">2. 戲劇表達--將五年級學生分組，針對劉其偉生平，分成五組，以演戲的方式呈現劉其偉的生平故事。讓學生對劉其偉生平有更深刻的理解。<li data-bbox="511 821 1806 1035">3. 小小導覽員--引導五、六年級學生以演戲的方式導覽給低年級學生聽。讓高年級、低年級學生對劉其偉有不同面程度的理解。<li data-bbox="511 1063 1806 1292">4. 徵畫活動—以劉其偉作品展為主題，辦理全校明信片徵畫活動。六年級學生製作婆憂鳥、瓢蟲書籤，作為徵畫優秀作品之獎勵。吸引更多學生參觀畫展、認識劉其偉。